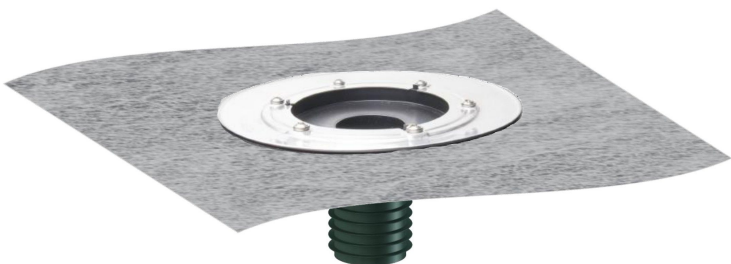


● סדרה S-10 פלנג'

נקזים לגגות (ומרפסות) פלנג' 4"/3" (מתאים לאיטום ביריעות PVC, EPDM או JAEGER)  
יציאה אנכית מוצא מקוצר, עם חיבור מהיר פנימי רינו

**שימו לב:** עקב המיעוט בשימוש ביריעות מסוג PVC ו-EPDM המלאי הזמין עם קולר זה הוא מצומצם, ויש להזמין מספיק זמן מראש.

**מק"ט 3-831033 נקז לגגות/מרפסות**  
**פלנג' 4"/3" + טבעת פלב"ם לחיבור צווארון איטום**  
**RENOVA DRAIN 84 FLANGE DN 70**



● **קולטן מי גשם**, מיועד לגג או מרפסת ומתאים לאיטום ע"י יריעות איטום מ- PVC, EPDM או JAEGER, יריעת גומי תרמופלסטי עם כיסוי סיבים מיוחדים המאפשרת הדבקות מעולה של חומרי איטום צמנטים במריחה כדוגמת **סיקה טופ 107, PCI**, כרמית, טורוסיל וכד', או חומרים משחתיים על בסיס ביטומני.

● **קוטר הקולטן:** כניסה - 4" (110 מ"מ) ויציאה אנכית 3" באורך 105 מ"מ (ניתן לקיצור נוסף ע"פ הצורך).

● **כושר קליטה וניקוז:** 216 ליטר בדקה לשטח של 110 מ"ר, (בתנאי שמפלס המים על הנקז הוא בגובה 15 מ"מ).

● **גוף הקולטן:** פוליפרופילן קשיח בתוספת יציקה של טבעות איטום בולטים וגמישים מגומי תרמופלסטי לאורך צינור המוצא, דבר היוצר אטימה מושלמת בהתחברות לתוך כל צינור בקוטר 3" ומונע רטיבות כתוצאה מאפקט המים החוזרים בצנרת.

● **פלנג':** צלחת עליונה מפוליפרופילן בקוטר 230 מ"מ. (בתוספת אופציה לברדס מסורג בולט או שטוח מפוליפרופילן עם עמידות גבוהה בפני קרני UV) כולל פקק/מכסה זמני להגנה על פתח הקולטן בשלבי הבניה. בנוסף, טבעת הידוק וחיבור מפלב"ם + 6 ברגי פלב"ם ואטם גומי לצורך חיבור קולר איטום מ- PVC, EPDM או JAEGER. קולרי האיטום האמורים אינם כלולים וניתנים לרכישה בנפרד על פי הצורך המתאים.

כמו כן, ניתן להחליף את הברדס לאביזר עם גמר רשת פלב"ם ומשפר ניקוז תחתון במקרים בהם מתבקש גמר ריצוף עם ניקוז כפול!

מתאים לתקן גרמני/אירופאי **DIN-19599, EN-1253** ותקן האיכות **ISO 9001**

**טבעת איטום לפלנג' 4" S-10 + ברגים ואטם**

